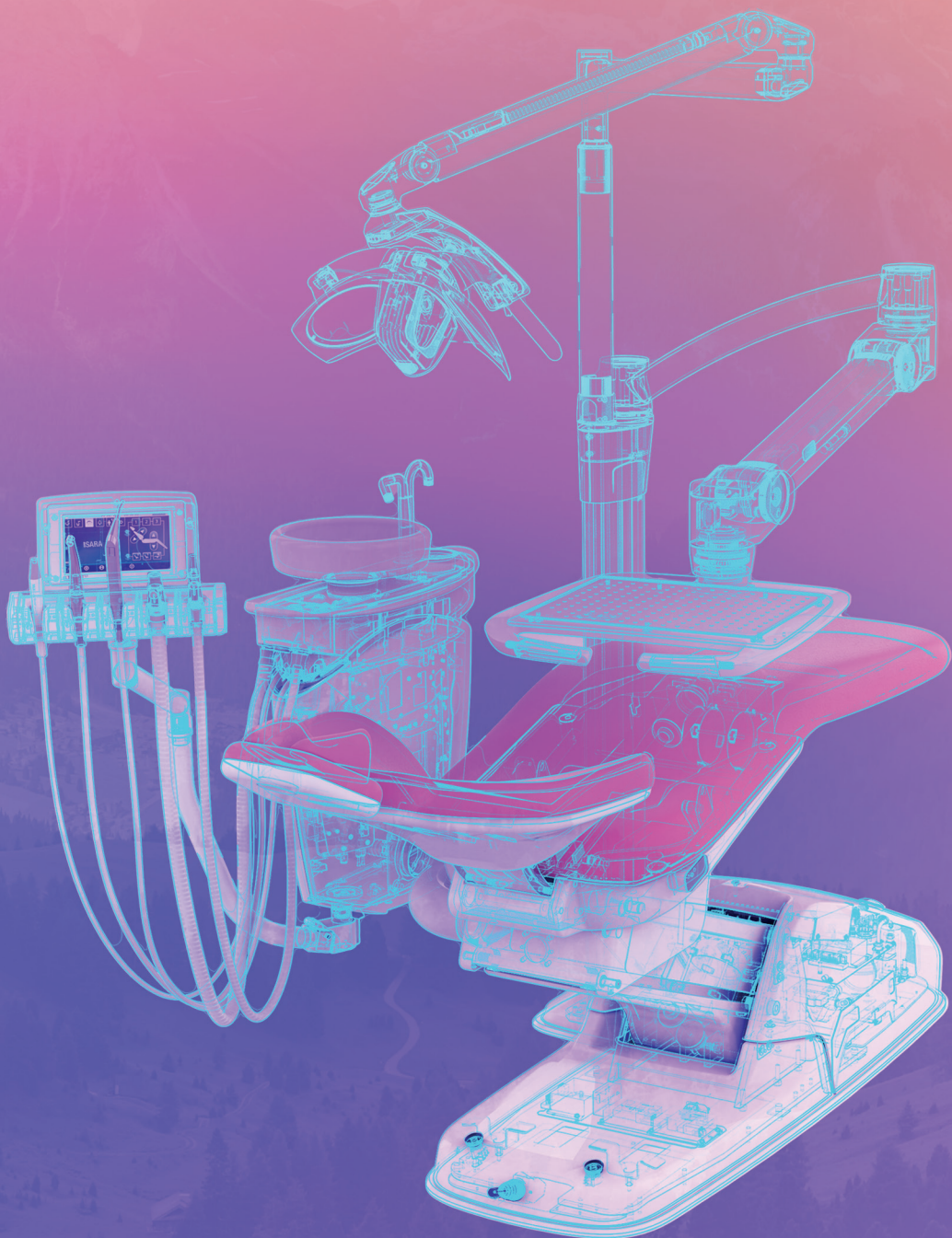


ULTRADENT 

DIE MANUFAKTUR FÜR BEHANDLUNGSEINHEITEN

ISARA[®] 1

UNSERE NEUE LINIE FÜR DIE KIEFERORTHOPÄDIE



INDIVIDUALITÄT GEFERTIGT IN DEUTSCHLAND



Lackierung: Reinweiß RAL 9010
Polsterfarbe: Pfirsich 3012 T



Touchscreen



Fußanlasser



Kreuzfußschalter

ISARA[®] 1

DIE NEUE LEICHTIGKEIT

Erleben Sie Arbeitsabläufe auf neuem Niveau – mit außergewöhnlicher Ergonomie, müheloser Leichtgängigkeit und einer technischen Ausstattung, die höchsten Komfort speziell für die Kieferorthopädie bietet.

WEGWEISENDE HIGHLIGHTS

- INNOVATIVES, LEICHTGÄNGIGES ARMSYSTEM
- FEINSTE JUSTIERUNG DES ARZTELEMENTS
- INTUITIV STEUERBARE BEDIEN-OBERFLÄCHE ÜBER TOUCHSCREEN
- DURCHDACHTES DESIGN MIT FLIESSENDER LINIENFÜHRUNG
- ERWEITERTE ANSCHLUSSMÖGLICHKEITEN FÜR KFO-BEHANDLUNGSTRAY-INSTRUMENTE

GEBAUT FÜR IHREN PRAXISALLTAG

- Einheit auf bodenmontierter Säule mit Behandlungsleuchte (Solaris 2) und leichtgängigem Traytisch
- Freier Einstieg für Patientinnen und Patienten
- Bedienung der Behandlungsinstrumente über Touchscreen und kabellosen/kabelgebundenen Fußanlasser
- Bedienung des Patientenstuhls über Touchscreen und Kreuzfußschalter
- Ideal für Behandlungen aus Positionen zwischen 9 und 13 Uhr
- Höchste Zuverlässigkeit und Betriebssicherheit – mühelose Funktionalität
- Unkompliziertes, sicheres und vielseitiges Bedienen

WEITERE FEATURES

- Optional wählbar: Turbinenanschluss, Lichtmicromotoren, piezokeramischer Zahnsteinentferner, Airsonic-Anschluss u. v. m.
- Zahnarztelement ISARA 1 (inkl. kleinem und großem Saugschlauch) mit bis zu 6 herausnehm- und autoklavierbaren Köchern ausstattbar
- Patientenstuhl mit glatter und weicher Polsterung, großer Farbvielfalt und besonders flacher Rückenlehne
- Einzelne Elemente in Komplett- oder Akzentlackierung erhältlich

BIS BALD IN UNSERER MANUFAKTUR IM MÜNCHNER SÜDEN!



ULTRADENT

Dental-Medizinische Geräte GmbH & Co. KG

Eugen-Sänger-Ring 10
85649 Brunnthal

+49 89 420 992-70
info@ultradent.de



Best. Nr. 3692612
ID. Nr. 4951374
Stand:
September 2025, 1. Auflage
Technische Änderungen und
Irrtümer sowie Satz- und
Druckfehler vorbehalten.

Idee & Realisation:
brightplace.de